

FITXA 1 - La petjada secreta de DACI

Hola! Soc en **DACI**... i avui descobrirem un truc secret.

Primer, sortirem a buscar fulles d'arbres. Fixa't bé en la seva forma, en les seves vores... totes són diferents!

Quan tornem a l'aula, col·loca una fulla damunt del teu paper. Amb la teva cera Maxidacs, dibuixa el contorn de la fulla. Després, subjecta bé la fulla amb una mà... i amb l'altra pinta per damunt, sense por de sortir-te. Pots pintar fort, suau, canviar de color... prova!

Quan hagis acabat, ve la màgia: retira la fulla... Sorpresa!! Ha aparegut la seva forma en el paper.

Pots repetir-ho amb diferents fulles o fins i tot usar altres objectes com a plantilla. Quan acabem, mirem els nostres dibuixos:

- Totes les fulles han sortit igual?
- Quin t'ha agradat més?
- Què ha passat en pintar més fort o més suau?

Objectiu pedagògic:

Desenvolupar l'exploració sensorial i la motricitat fina, treballant la relació entre forma, pressió i resultat a través del descobriment.

Material necessari: Cera Maxidacs

Exemple:



FITXA 2 - El bosc màgic del Món Alpino

Avui sortim a explorar com a autèntics aventurers del Món Alpino, però aquesta vegada amb una missió especial: crearem el mural de "El bosc màgic".

Per a elaborar-ho, hem d'anar a l'exterior a buscar petits tresors: fulles, pals, pedretes o qualsevol element natural que ens cridi l'atenció i que pugui formar part del nostre paisatge. Quan tornem a l'aula, el professor col·locarà un mural molt gran i començarem a construir entre tots el nostre bosc màgic.

Com ho farem?

Pas 1. Crear el fons del bosc

Amb les tèmperas sòlides Playcolor, pintarem el fons del mural: el cel, el sol, camins, rius o muntanyes.

Pas 2. Donar vida al bosc amb color

Pintar sobre fulles i materials recollits per a convertir-los en elements del bosc.

Pas 3. Construir el paisatge

Col·locar i enganxar els materials naturals sobre el mural.

Pas 4. Afegir detalls

Dibuixar detalls com herba, petjades, camins, cases o personatges.

Organització de l'equip

Però atenció! Cadascun tindrà un rol important:

Dissenyadors del paisatge:

Decideixen com serà el bosc

Responsables de materials:

Organitzen i reparteixen els elements

Creadors de personatges:

Dibuixen i situen als personatges

Guardians de l'ordre:

Ajuden a mantenir l'espai organitzat

Quan acabem, mirem el mural i comentem junts:

- Quina part del bosc has ajudat a crear?
- Quins materials has utilitzat i com els has transformat?
- Què hem aconseguit entre tots que no podríem fer sols?

Objectiu pedagògic:

Promoure el treball cooperatiu i la creativitat.

Material necessari: Tèmperes sòlides Playcolor i cola en barra Instant

FITXA 3 - Els colors secrets de MANI

Soc en **MANI**, el mestre del contrast, i guardo dibuixos secrets que només apareixen quan sabem com descobrir-los. Primer pintarem tota la fulla de colors, sense deixar cap espai en blanc. Després pintarem damunt dels colors amb la cera negra, tapant-ho tot i fent que els colors desapareguin.

I ara ve la màgia: amb un pal de fusta gratarem suauement el negre creant un dibuix senzill que representi un record feliç. A poc a poc, els colors tornaran a aparèixer sota el nostre dibuix.

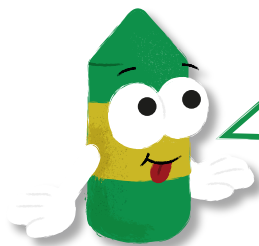
Quan acabem, ens asseiem en grup i compartim:

- Quin record feliç has dibuixat?
- Amb qui i on estaves en aquest moment?
- Quina part d'aquest record et fa sentir millor?
- Quin color representa millor com et senties aquest dia?

Objectiu pedagògic:

Explorar la tècnica de l'esgrafiament i afavorir l'expressió emocional mitjançant la representació d'experiències positives.

Material necessari: Ceres Manley



FITXA 4 - Memory del Món Alpino

Els personatges del Món Alpino han perdut a les seves parelles. Pintarem dues vegades cada personatge amb cura, fixant-nos en els seus colors i en els petits detalls. Després retallarem les caselles i jugarem al memory amb els nostres companys, intentant trobar les parelles iguals i recordant on s'amaga cadascun.

I aquest joc pot tenir una missió extra: podem usar-ho també en la classe d'anglès. Cada vegada que aixequem una carta, direm en veu alta el color que veiem —red, blue, yellow...— o el material que representa el personatge —pencil, crayon, paint, marker...—. Així, mentre juguem, practiquem el vocabulari sense adonar-nos.

El memory del Món Alpino no sols serveix per a trobar parelles, sinó també per a aprendre jugant.

Objectiu pedagògic:

Desenvolupar la memòria visual, l'atenció sostinguda i la discriminació de detalls mitjançant el joc reglat.

Material necessari: Ceres Manley i Tisores Alpino Kaicut

Exemple:



FITXA 5 - Crea la teva història en vinyetes

Avui començarem una història... i tu la continuaràs. Però amb una condició: el protagonista de la teva història ha de ser un personatge del Món Alpino.

Comença així: "Quan vaig sortir de l'escola i vaig arribar a casa, vaig anar directe a la meva habitació..."

I ara la resta de la història és a les teves mans.

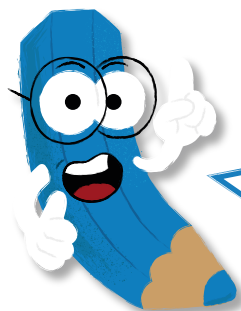
Dibuixa cada escena en vinyetes i escriu el que ocorre a cada moment. Pots inventar una aventura divertida, sorprenent, tranquil·la o plena d'acció.

Quan acabem, compartim les nostres històries amb els altres companys i descobrim com cadascun ha fet créixer el conte a la seva manera.

Objectiu pedagògic:

Desenvolupar l'estructura narrativa bàsica mitjançant la seqüenciació d'escenes i la integració d'imatge i text.

Material necessari: Llapis de colors Alpino



FITXA 6 - Món Alpino en 3D

En el Món Alpino, en **ROTI**, el constructor creatiu, no dissenya caixes qualsevol: construeix espais que contenen històries.

Avui et convertiràs en dissenyador. Abans de començar, pensa:

- Per a què servirà la teva caixa?
- Serà una casa per a un personatge?
- Un lloc secret?
- Un cofre d'idees?

Primer planifica com la decoraràs, que colors utilitzaràs. Després, decora-la amb els teus retoladors, retalla-la amb cura i munta-la pegant les solapes indicades amb "COLA" fins que quedi en tres dimensions. Quan estigui llesta, decideix què guardaràs dins i per què és important.

La teva caixa no és només una caixa: és un petit món creat per tu.

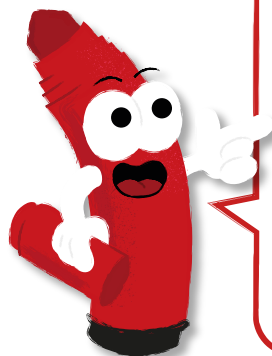
Quan acabem, compartim en grup:

- Quina funció té la teva caixa?
- Quina història conta el seu disseny?
- Què has hagut de pensar abans de muntar-la?
- Què canviaries si la tornessis a fer?

Objectiu pedagògic:

Desenvolupar el raonament espacial, la planificació i la relació entre forma i funció mitjançant la construcció tridimensional.

Material necessari: Retoladors Alpino, Cola a Barra Instant i Tisores Alpino Kaicut



FITXA 7 - Color i calma en el Món Alpino

En el Món Alpino també hi ha moments de calma. Avui acolorirem el mandala amb atenció, triant els colors amb cura i seguint un patró... o creant el nostre propi. Respira a poc a poc mentre pintes i observa com a poc a poc el dibuix es va omplint de color.

Quan acabem, ens organitzarem en grups de cinc i posarem en comú el que hem observat:

- Quins colors es repeteixen més en el vostre grup?
- Hi ha algun color que gairebé ningú hagi usat?
- Heu seguit patrons semblants o molt diferents?
- Quins mandales tenen combinacions de colors similars?
- Si haguéssiu de triar un mandala que representi la "calma del grup", quin seria i per què?
- Com et senties abans i després d'acabar el mandala?

Entre tots, intentarem descobrir quines coses tenim en comú i en què som diferents.

Objectiu pedagògic:

Afavorir la concentració, l'autoregulació emocional i la presa de decisions estètiques mitjançant l'acolorit estructurat.

Material necessari: Retoladors Alpino



Avui sortim a explorar com a autèntics aventurers del Món Alpino però aquesta vegada amb una missió especial: crearem el mural de "El bosc màgic".

Per a elaborar-ho, hem d'anar a l'exterior a buscar petits tresors: fulles, pals, petites pedres o qualsevol element natural que ens cridi l'atenció i que pugui formar part del nostre paisatge. Quan tornem a l'aula, el professor col·locarà un mural molt gran i començarem a construir entre tots el nostre bosc màgic.

Però atenció! Cadascun tindrà un rol important: hi haurà dissenyadors del paisatge, que decidiran on van els rius, muntanyes o camins; responsables de materials, que repartiran i cuidaran els elements recollits; creadors de personatges, que dibuixaran on viu cadascun; i guardians de l'ordre, que ajudaran al fet que tots treballem en equip.







		
		
		ALPINO
		ALPINO

FITXA 5 - Crea la teva història en vinjetes



A blank sheet of paper with a grid of seven comic-style panels. The panels are arranged in three rows: the top row has two panels, the middle row has three panels, and the bottom row has two panels. The lines forming the panels are slightly irregular, giving it a hand-drawn feel.

FITXA 6 - Món Alpino en 3D

