

Ficha 1 - La huella secreta de DADI

¡Hola! Soy **DADI**... y hoy vamos a descubrir un truco secreto.

Primero, saldremos a buscar hojas de árboles. Fíjate bien en su forma, en sus bordes... ¡todas son diferentes!

Cuando volvamos al aula, coloca una hoja encima de tu papel. Con tu cera Maxidacs, dibuja el contorno de la hoja. Después, sujeta bien la hoja con una mano... y con la otra pinta por encima, sin miedo a salirte. Puedes pintar fuerte, suave, cambiar de color... ¡prueba!

Cuando hayas acabado, viene la magia: quita la hoja... ¡¡Sorpresa!! Ha aparecido su forma en el papel.

Puedes repetirlo con diferentes hojas o incluso usar otros objetos como plantilla.

Cuando terminemos, miramos nuestros dibujos:

- ¿Todas las hojas han salido igual?
- ¿Cuál te ha gustado más?
- ¿Qué ha pasado al pintar más fuerte o más suave?

Objetivo pedagógico:

Desarrollar la exploración sensorial y la motricidad fina, trabajando la relación entre forma, presión y resultado a través del descubrimiento.

Material necesario: Cera Maxidacs

Ejemplo de la actividad:



Ficha 2 - El bosque mágico del Mundo Alpino

Hoy salimos a explorar como auténticos aventureros del Mundo Alpino, pero esta vez con una misión especial: vamos a crear el mural de "El bosque mágico".

Para elaborarlo, debemos ir al exterior a buscar pequeños tesoros: hojas, palitos, piedritas o cualquier elemento natural que nos llame la atención y que pueda formar parte de nuestro paisaje. Cuando volvamos al aula, el profesor colocará un mural muy grande y comenzaremos a construir entre todos nuestro bosque mágico.

¿Cómo lo vamos a hacer?

Paso 1. Crear el fondo del bosque

Con las témperas sólidas Playcolor, pintaremos el fondo del mural: el cielo, el suelo, caminos, ríos o montañas. Podemos usar diferentes colores para diferenciar las partes del paisaje.

Paso 2. Dar vida al bosque con color

También podemos usar témpera sólida Playcolor para pintar directamente sobre las hojas y materiales recogidos, convirtiéndolos en árboles, arbustos o elementos del bosque.

Paso 3. Construir el paisaje

Colocaremos y pegaremos los materiales naturales sobre el mural, creando el bosque entre todos.

Paso 4. Añadir detalles

Con témpera sólida Playcolor, podemos dibujar detalles: hierba, huellas, caminos, casas o personajes del Mundo Alpino.

Organización del equipo

¡Pero atención! Cada uno tendrá un rol importante:

Diseñadores del paisaje:

Deciden cómo será el bosque

Responsables de materiales:

Organizan y reparten los elementos

Creadores de personajes:

Dibujan y sitúan a los personajes

Guardianes del orden:

Ayudan a mantener el espacio organizado

Cuando acabemos, miramos el mural y comentamos juntos:

- ¿Qué parte del bosque has ayudado a crear?
- ¿Qué materiales has utilizado y cómo los has transformado?
- ¿Qué hemos conseguido entre todos que no podríamos hacer solos?

Objetivo pedagógico:

Promover el trabajo cooperativo, la planificación conjunta y la integración de elementos naturales en una creación plástica colectiva, utilizando el color como herramienta de expresión.

Material necesario: Témperas sólidas Playcolor y Pegamento en barra Instant.

Ficha 3 - Los colores secretos de MANI

Soy **MANI**, el maestro del contraste, y guardo dibujos secretos que solo aparecen cuando sabemos cómo descubrirlos. Primero vamos a pintar toda la hoja de colores, sin dejar ningún espacio en blanco. Después pintaremos encima de los colores con la cera negra, tapándolo todo y haciendo que los colores desaparezcan. Y ahora viene la magia: con un palito de madera rascaremos suavemente el negro creando un dibujo sencillo que represente un recuerdo feliz. Poco a poco, los colores volverán a aparecer bajo nuestro dibujo.

Cuando terminemos, nos sentamos en grupo y compartimos:

- ¿Qué recuerdo feliz has dibujado?
- ¿Con quién y dónde estabas en ese momento?
- ¿Qué parte de ese recuerdo te hace sentir mejor?
- ¿Qué color representa mejor cómo te sentías ese día?

Objetivo pedagógico:

Explorar la técnica del esgrafiado y favorecer la expresión emocional mediante la representación de experiencias positivas.

Material necesario: Ceras Manley

Ficha 4 - Memory del Mundo Alpino

Los personajes del Mundo Alpino han perdido a sus parejas. Vamos a pintar dos veces cada personaje con cuidado, fijándonos en sus colores y en los pequeños detalles. Después recortaremos las casillas y jugaremos al memory con nuestros compañeros, intentando encontrar las parejas iguales y recordando dónde se esconde cada uno.

Y este juego puede tener una misión extra: podemos usarlo también en la clase de inglés. Cada vez que levantemos una carta, diremos en voz alta el color que vemos —red, blue, yellow...— o el material que representa el personaje —pencil, crayon, paint, marker...—. Así, mientras jugamos, practicamos el vocabulario sin darnos cuenta.

El memory del Mundo Alpino no solo sirve para encontrar parejas, sino también para aprender jugando.

Objetivo pedagógico:

Desarrollar la memoria visual, la atención sostenida y la discriminación de detalles mediante el juego reglado.

Material necesario: Ceras Manley y Tijeras Alpino Kaicut

Ejemplo de la actividad:



Ficha 5 - Crea tu historia en viñetas

Hoy vamos a empezar una historia... y tú la vas a continuar. Pero con una condición: el protagonista de tu historia debe ser un personaje del Mundo Alpino.

Empieza así: "Cuando salí del cole y llegué a casa, fui directo a mi habitación..."

Y ahora el resto de la historia está en tus manos.

Dibuja cada escena en viñetas y escribe lo que ocurre en cada momento. Puedes inventar una aventura divertida, sorprendente, tranquila o llena de acción.

Cuando terminemos, compartimos nuestras historias con los demás compañeros y descubrimos cómo cada uno ha hecho crecer el cuento a su manera.

Objetivo pedagógico:

Desarrollar la estructura narrativa básica mediante la secuenciación de escenas y la integración de imagen y texto.

Material necesario: Lápices de colores Alpino

Ficha 6 - Mundo Alpino en 3D

En el Mundo Alpino, **ROTI**, el constructor creativo, no diseña cajas cualquiera: construye espacios que cuentan historias.

Hoy vas a convertirte en diseñador. Antes de empezar, piensa:

- ¿Para qué servirá tu caja?
- ¿Será una casa para un personaje?
- ¿Un lugar secreto?
- ¿Un cofre de ideas?

Primero planifica como la vas a decorar, que colores utilizarás. Después, decórala con tus rotuladores, recórtala con cuidado y móntala pegando las solapas indicadas con "PEGAMENTO" hasta que quede en tres dimensiones. Cuando esté lista, decide qué guardarás dentro y por qué es importante.

Tu caja no es solo una caja: es un pequeño mundo creado por ti.

Cuando terminemos, compartimos en grupo:

- ¿Qué función tiene tu caja?
- ¿Qué historia cuenta su diseño?
- ¿Qué has tenido que pensar antes de montarla?
- ¿Qué cambiarías si la volvieras a hacer?

Objetivo pedagógico:

Desarrollar el razonamiento espacial, la planificación y la relación entre forma y función mediante la construcción tridimensional.

Material necesario: Rotuladores Alpino, Pegamento en Barra Instant y Tijeras Alpino Kaicut

Ficha 7 - Color y calma en el Mundo Alpino

En el Mundo Alpino también hay momentos de calma. Hoy vamos a colorear el mandala con atención, eligiendo los colores con cuidado y siguiendo un patrón... o creando el nuestro propio. Respira despacio mientras pintas y observa cómo poco a poco el dibujo se va llenando de color.

Cuando terminemos, nos organizaremos en grupos de cinco y pondremos en común lo que hemos observado:

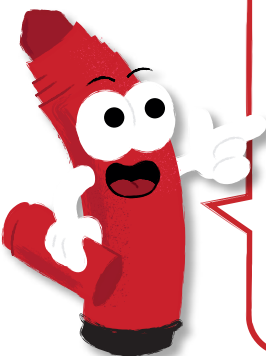
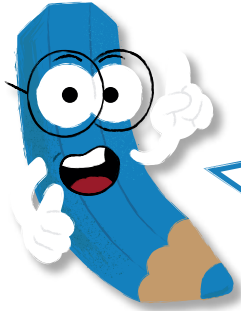
- ¿Qué colores se repiten más en vuestro grupo?
- ¿Hay algún color que casi nadie haya usado?
- ¿Habéis seguido patrones parecidos o muy diferentes?
- ¿Qué mandalas tienen combinaciones de colores similares?
- Si tuvierais que elegir un mandala que represente la "calma del grupo", ¿cuál sería y por qué?
- ¿Cómo te sentías antes y después de terminar el mandala?

Entre todos, intentaremos descubrir qué cosas tenemos en común y en qué somos diferentes.

Objetivo pedagógico:

Favorecer la concentración, la autorregulación emocional y la toma de decisiones estéticas mediante el coloreado estructurado.

Material necesario: Rotuladores Alpino



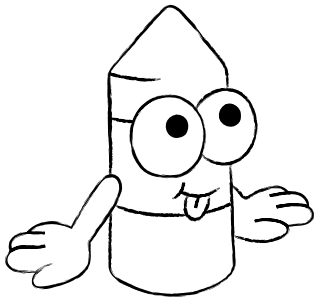
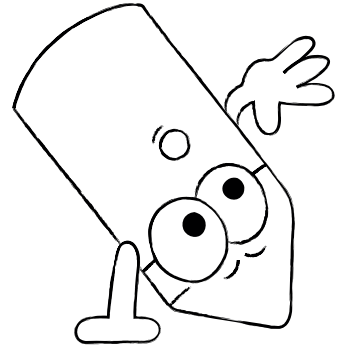
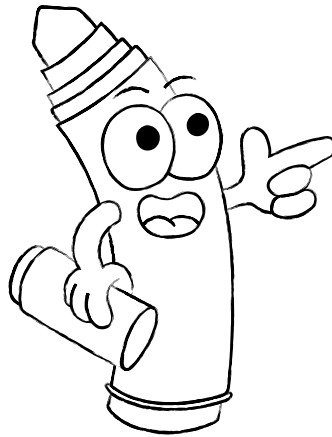
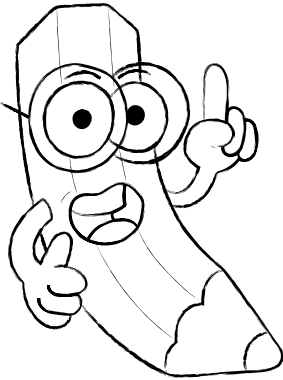
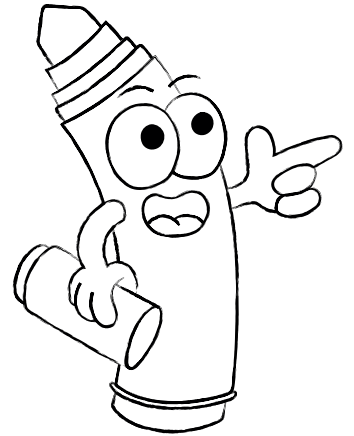
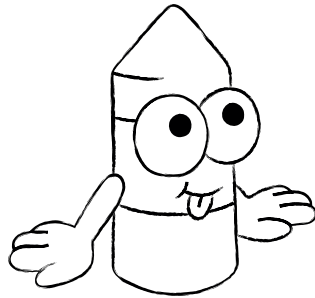
Hoy salimos a explorar como auténticos aventureros del Mundo Alpino, pero esta vez con una misión especial: vamos a crear el mural de “El bosque mágico”.

Para elaborarlo, debemos ir al exterior a buscar pequeños tesoros: hojas, palitos, piedritas o cualquier elemento natural que nos llame la atención y que pueda formar parte de nuestro paisaje. Cuando volvamos al aula, el profesor colocará un mural muy grande y comenzaremos a construir entre todos nuestro bosque mágico.

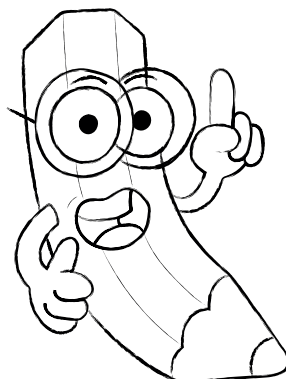
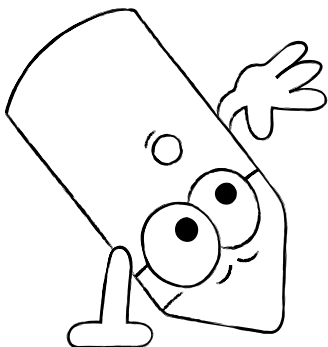
¡Pero atención! Cada uno tendrá un rol importante: habrá diseñadores del paisaje, que decidirán dónde van los ríos, montañas o caminos; responsables de materiales, que repartirán y cuidarán los elementos recogidos; creadores de personajes, que dibujarán dónde vive cada uno; y guardianes del orden, que ayudarán a que todos trabajemos en equipo.







ALPINO



ALPINO

FIGHA 05 - Crea tu historia en viñetas



A collection of seven empty comic panels of various shapes and sizes, arranged in a non-linear fashion. The panels are defined by black outlines and are intended for drawing a story.

